

宮城県と 山口県(島地)をつなぐ 古民家リノベーション in 山口市

『Memory Gateway Hotel 101 Katayama tei』

『今あるものを大切に 生かしながら』

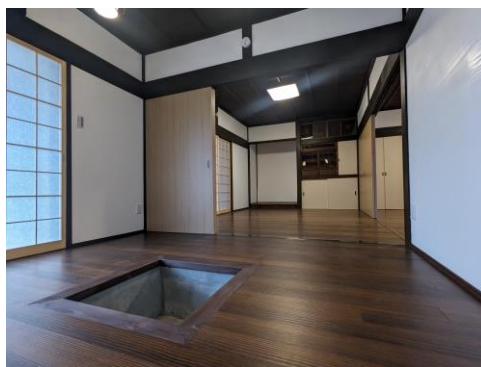
新しく買い替えると、その分費用もかかります💧
今あるモノや古いモノを上手に再利用し、予算の中で
ご満足いただける空間をお客様とともに目指します🎵



「実家を購入したいという方がいらっしゃるんです。」

…と、始まりはOBのお客様からのご相談でした。

お施主様は、サスケ・ヒューマンディレクション株式会社
代表取締役大内明彦氏(宮城県仙台市のイベント会社)
「東北と山口を繋ぐ」熱い想いととも、素敵な民泊施設に
生まれ変わりました。【2024年9月21日オープン🍀🌟】



囲炉裏でほっこり🎵

職人が新たに制作した
建具と、立派な梁が素敵🌟

大内氏は東日本大震災を経験。その光景を胸に、二度と戻らない時間の尊さと、
人と人との繋がりを守ることの大切さを感じていた時、たまたま目にしたYouTube
動画で徳地島地の美しい風景と、そこで紹介されていた古民家に心を奪われたそう
です。実際に現地を訪ねて、過疎化が進む島地地区の現状を知り、ここで誰もが
「ただいま」と帰れる場所をつくることを決められました。



空き家になっていた建物は、古き良き昭和の雰囲気を持っており、そのまま使えるものは利用し、工事を進めています。

道路に接するスペースは、駐車場としても、地域住民のコミュニティにも使用します。1階には和風の部屋が2つあり、囲炉裏で落ち着く空間に♪

10月の『これからの島地市』イベントでは、徳地和紙の飾りつけをはじめ～かつての島地商店街一帯が盛り上がりました ✨

『みんなの家』これからの島地が楽しみですね♪



玄関ホールには、
徳地和紙を貼りました♥



徳地和紙染体験♪



住民のみなさんと ✨



夢いっぱいの家づくり



徳地中学校コラボ作品♪

1953年創業「地域とともに」
お客様の夢をサポートします。
ライフスタイルのある暮らしの
提案と家づくりも得意です ✨

お施主様の住まいに対する想い、大工や左官、建具等の職人たちの「ものづくりの手仕事」に対する想いが、私どもまちの工務店の想いと共創し見事に生まれ変わりました ✨